

# LIGHTING CONTROL TRIAC

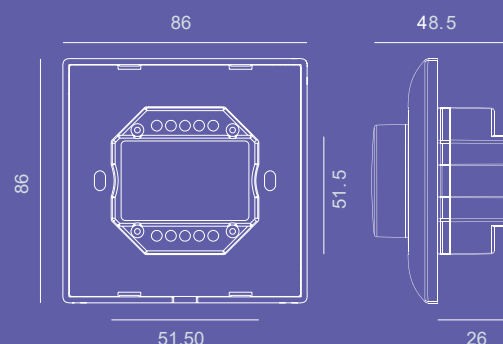
EAC CE RoHS

## ПАНЕЛЬ УПРАВЛЕНИЯ

RCP00703002 / 731003

## WARRANTY

5 years



## ТЕХНИЧЕСКИЕ ХАРАКТЕРИСТИКИ

Входное/выходное напряжение	Выходной ток	Выходная мощность	Входной сигнал	Расстояние управления RF
100-240В	Макс 1.5А	150-360Вт	Поворотная ручка + RF 2.4ГГц	10м (без препятствий)

ОПИСАНИЕ

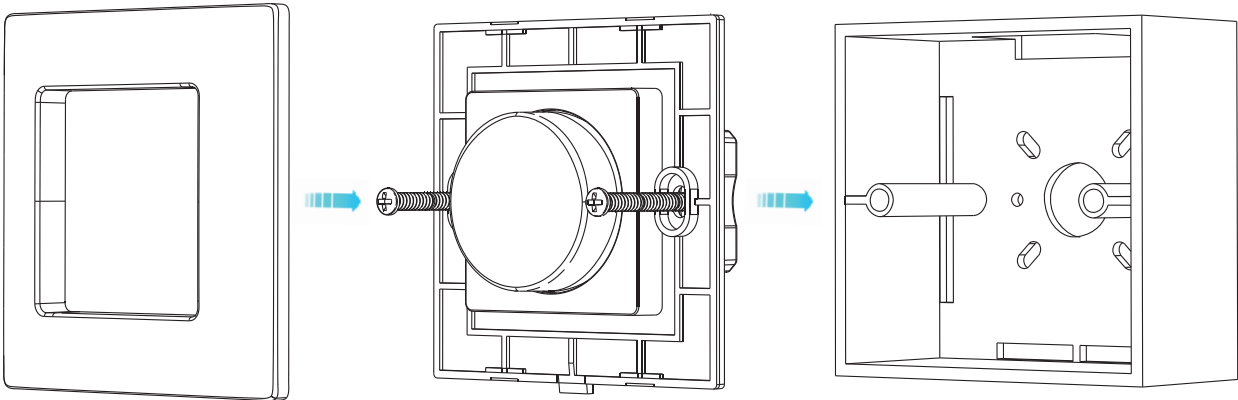
Роторная панель управления с фазовым регулированием для переменного тока. Совместима с радиочастотными (2.4 ГГц) пультами дистанционного управления. Тип диммирования (по переднему или по заднему фронту импульса) настраивается с помощью DIP-переключателя. Минимальный уровень яркости можно настроить с помощью кнопок.

ТЕХНИЧЕСКИЕ ХАРАКТЕРИСТИКИ

Условия окружающей среды			
Рабочая темп.	Макс.темп.корпуса	Размер (Д*Ш*В)	Вес брутто
-30°C ~ +55°C	Ta: +85°C	112x 112 x 60мм	0.113кг

Безопасность и ЭМС			
Стандарты безопасности	Стандарт безопасности (LVD)	Радиооборудование (RED)	Протокол
ETSI EN 301 489-1 V2.2.3 ETSI EN 301 489-17 V3.2.4	EN 62368-1:2020+A11:2020	ETSI EN 300 328 V2.2.2	CE,EMC,LVD,RED

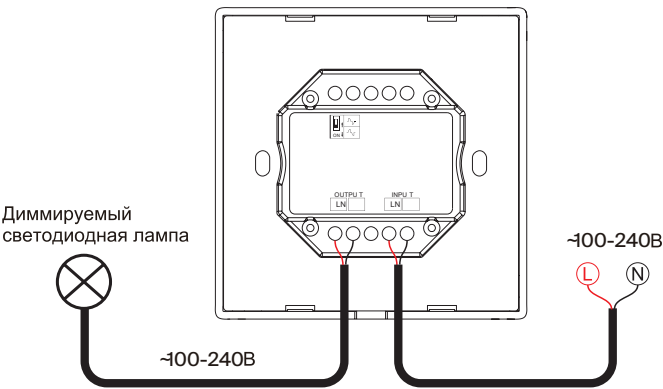
СТРУКТУРА



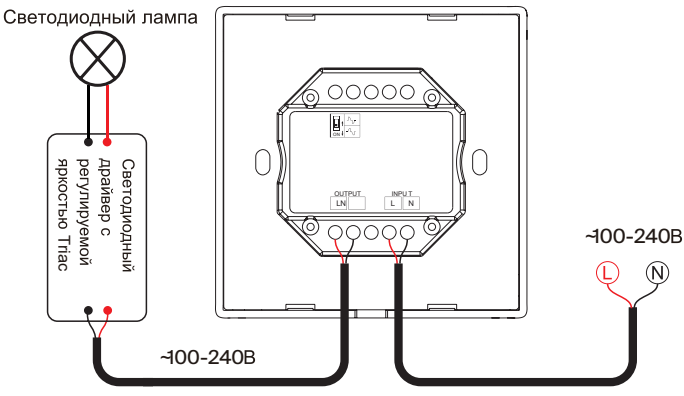
**Внимание:** Перед подачей питания внимательно проверьте правильность и надежность всех подключений проводов и полярности, в противном случае контроллер будет поврежден.

## СХЕМА УСТАНОВКИ

### Подключение панели к диммируемой светодиодной лампе



### Подключение панели к светодиодному драйверу Triac



**Примечание:** При расчете максимального количества нагрузочных ламп или драйверов необходимо использовать параметры входной мощности или входного тока одной лампы или драйвера, параметры выходной мощности использовать нельзя.

Кроме того, максимальный импульсный ток диммера составляет 65 А, сумма импульсных токов нескольких светодиодных драйверов с регулируемой яркостью не должна превышать 2-кратного значения. В противном случае изделие будет перегружено и повреждено.

## СОВМЕСТИМЫЕ ТИПЫ НАГРУЗКИ

Тип нагрузки	Макс. нагрузка	Примечания
Диммируемые светодиодные лампы	200Вт @ 220В 100Вт @ 110В	Из-за разнообразия конструкций светодиодных ламп максимальное количество светодиодных ламп также зависит от результата коэффициента мощности при подключении к диммеру.
Светодиодные драйверы Triac с регулируемой яркостью	200Вт @ 220В 100Вт @ 110В	Максимально допустимое количество драйверов составляет 200 Вт, деленное на номинальную мощность драйвера, при этом ток скачка напряжения не должен превышать 2 раза по 65 А.
Лампы накаливания, галогенные лампы высокого напряжения	400Вт @ 220В 200Вт @ 110В	

## ФУНКЦИЯ РУЧКИ

Нажатие: включение или выключение света.

После включения света:

- Вращение: Поверните ручку, чтобы отрегулировать яркость, 2,5 оборота, 50 уровней.
- Длительное нажатие (1–5 с): непрерывная регулировка яркости по 256 уровням.

## НАСТРОЙКА ДИММИРОВАНИЯ ПО ПЕРЕДНЕМУ ИЛИ ЗАДНЕМУ ФРОНТУ

Выберите диммер с регулировкой яркости по переднему фронту (прямая фаза) или диммер с регулировкой яркости по заднему фронту (обратная фаза) в зависимости от диммируемого светодиодного светильника или драйвера.

## МИНИМАЛЬНАЯ НАСТРОЙКА ЯРКОСТИ

Нажмите и удерживайте кнопку Min set в течение 2 секунд, свет мигнет 2 раза, готов к установке минимальной яркости, затем нажмите и удерживайте кнопку Min set 1-6 раз, чтобы получить 6-минутную яркость: 5%, 10%, 15%, 20%, 25% или 30%, свет немедленно выйдет на текущую минимальную яркость. Нажмите и удерживайте кнопку Min set в течение 2 секунд или подождите 8 секунд, выйдите из установки минимальной

яркости, свет автоматически выйдет на 100% яркости.

## **ВРЕМЯ ЗАТУХАНИЯ СВЕТА ВКЛ./ВЫКЛ.**

Нажмите и удерживайте клавишу Match в течение 5 секунд, затем нажмите и удерживайте клавишу Match 3 раза, время включения/выключения света будет установлено на 3 секунды, индикатор мигнет 3 раза. Длительное нажатие клавиши Match в течение 10 с восстановит заводские параметры по умолчанию, время включения/выключения света также восстановится до 0,5 с.

## **ПУЛЬТ УПРАВЛЕНИЯ (ТРИ СПОСОБА СОПОСТАВЛЕНИЯ)**

Диммер с вращающейся панелью переменного тока симисторного типа также может сочетаться с дистанционным управлением RF (опционально). Конечный пользователь может выбрать подходящие способы сочетания/удаления. Для выбора предлагаются три варианта:

### **Используйте клавишу сопряжения (Match)**

Сопряжение:

Коротко нажмите клавишу соответствия, немедленно нажмите клавишу включения/выключения (пульт дистанционного управления с одной зоной) или клавишу зоны (пульт дистанционного управления с несколькими зонами) на пульте дистанционного управления.

Удаление:

Нажмите и удерживайте клавишу Match в течение 5 секунд, чтобы удалить все сопряжения.

### **Используйте ручку**

Сопряжение:

Включите свет, выключите его, немедленно нажмите и удерживайте ручку в течение 5 секунд, немедленно нажмите кнопку включения/выключения (пульт дистанционного управления с одной зоной) или кнопку зоны (пульт дистанционного управления с несколькими зонами) на пульте дистанционного управления.

Удаление:

Включите свет, выключите его, немедленно нажмите и удерживайте кнопку в течение 10 секунд, удалите все сопоставленные пульты дистанционного управления.

### **Используйте перезагрузку питания**

Сопряжение:

Выключите питание, затем включите питание, повторите еще раз, немедленно коротко нажмите кнопку включения/выключения (пульт с одной зоной) или кнопку зоны (пульт с несколькими зонами) 3 раза на пульте. Индикатор мигает 3 раза, что означает успешное сопоставление.

Удаление:

Выключите питание, затем включите питание, повторите еще раз, немедленно коротко нажмите кнопку включения/выключения (пульт с одной зоной) или кнопку зоны (пульт с несколькими зонами) 5 раз на пульте. Индикатор мигает 5 раз, что означает, что все сопоставленные пульты были удалены.

## ТЕХНИКА БЕЗОПАСНОСТИ

1. НЕ устанавливайте устройство при включенном питании.
2. НЕ подвергайте устройство воздействию влаги.

## ХРАНЕНИЕ

Хранение товара производится в упаковке и в помещении при отсутствии агрессивной среды. Температура хранения в диапазоне от -20°C до +70°C и относительной влажности воздуха не более 95%. Не допускается прямое воздействие влаги.

## ТРАНСПОРТИРОВКА

Изделие в упаковке пригодно для транспортировки морским, железнодорожным, автомобильным и авиационным транспортом.

## УТИЛИЗАЦИЯ

Изделие в своей конструкции не содержит токсичных и химически опасных соединений, поэтому подлежит правилам утилизации твердых бытовых отходов.

## СЕРТИФИКАЦИЯ

Все компоненты системы при соблюдении всех правил, указанных в инструкции являются безопасными в эксплуатации и соответствуют всем требованиям технических регламентов ТР ТС 020/2011, ТР ЕАЭС 037/2016, ТР ТС 004/2011.

## ГАРАНТИЙНЫЕ ОБЯЗАТЕЛЬСТВА

Гарантия на изделие составляет 5 лет со дня продажи, дата устанавливается на основании документов, устанавливающих факт продажи.

Гарантийное обслуживание производится при условии, что возникшая неисправность связана с дефектом, связанным с производством изделия, а также при условии соблюдения всех правил эксплуатации, транспортировки и хранения, приведенных в данной инструкции.

Гарантия не действительна в случаях: если изделие использовалось в целях, не соответствующих его прямому назначению; дефект возник после передачи товара потребителю и вызван неправильным или небрежным обращением, не соблюдением требований, приведенных в данной инструкции. А также в случаях воздействия непреодолимых сил, в т. ч.: пожара, наводнения, высоковольтных разрядов и др. стихийных бедствий, несчастных случаев и умышленных действий третьих лиц, повлекших неисправность изделия.

## ИЗГОТОВИТЕЛЬ

Майтони ГмбХ, 98, Фельдстиге, Мюнстер, Германия, 48161

## ИМПОРТЕР

ООО «ФАКЕЛ», 117485, Россия, г. Москва, вн. тер. г. муниципальный округ  
Коньково, ул. Обручева, д. 30/1, стр. 1 [www.maytoni.ru](http://www.maytoni.ru)  
Разработано в Германии.  
Сделано в Китае.  
Срок годности не ограничен.