



Электронная документация

ПРОФИЛЬ С ЭКРАНОМ ARH-WIDE-H10-2000 ANOD+OPAL

ОПИСАНИЕ

- Алюминиевый накладной профиль.
- В комплект профиля входят матовый экран, 2 заглушки и 2 держателя.

ПРИМЕНЕНИЕ

- Подсветка мебели, пазов, ниш и других элементов интерьера.
- Для светодиодных лент шириной до 19 мм.



19 мм




Накладной



Серебристый

ПАРАМЕТРЫ ПРОФИЛЯ

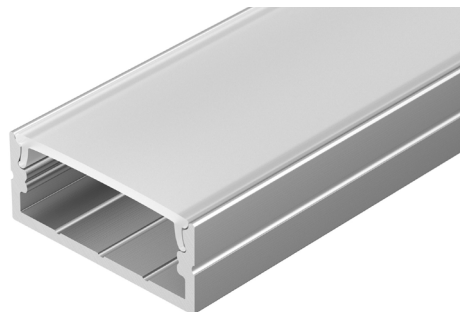
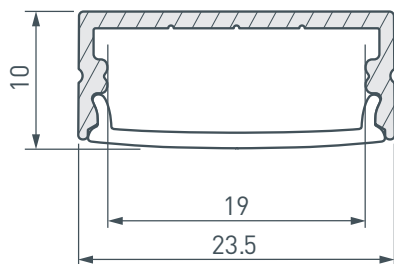
Артикул	036768
Модель	ARH-WIDE-H10-2000 ANOD+OPAL
Цвет	 серебристый
Покрытие	анодированное
Форма (сечение)	прямоугольная
Назначение	для прямоугольных светильников
Размеры профиля	2000×23.5×10 мм
Ширина площадки для лент	19 мм
Рассеиваемая (отводимая) тепловая мощность* на 1 м	18 Вт

ПАРАМЕТРЫ ЭКРАНА

Материал	матовый поликарбонат (PC)
Светопропускание	65%

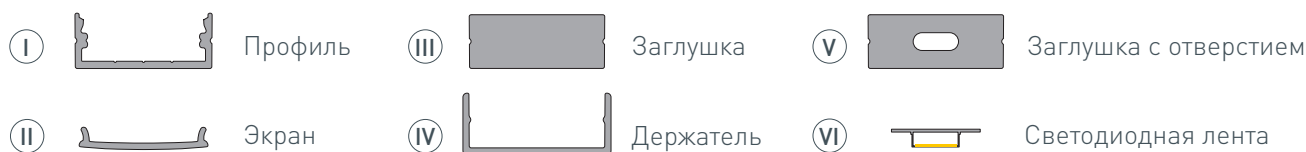
* При использовании светодиодных лент и линеек.

ЧЕРТЕЖ

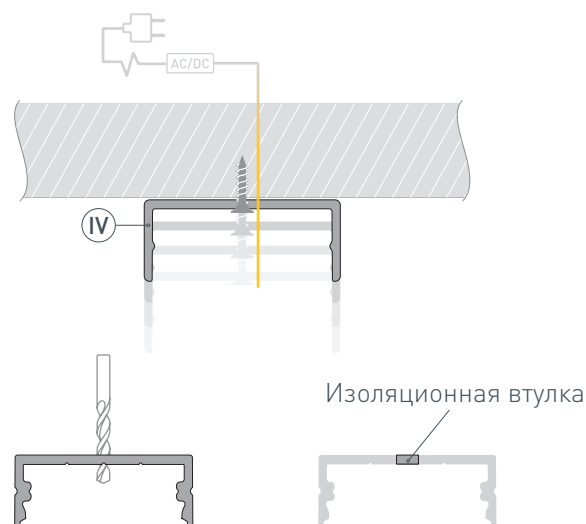


РУКОВОДСТВО ПО МОНТАЖУ ПРОФИЛЯ

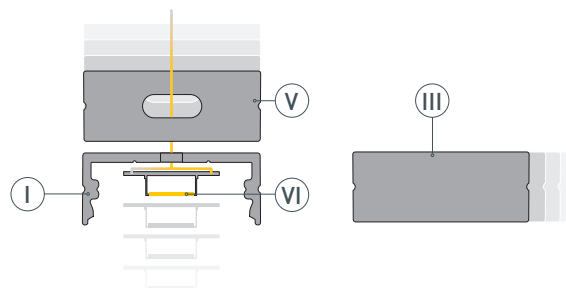
Установка профиля на держатели
Необходимые компоненты:



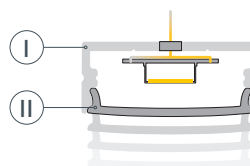
- 1 /** Закрепите держатели (Ⓙ) на поверхности. Выведите кабель от блока питания для светодиодной ленты. Просверлите отверстие в профиле (Ⓘ) для вывода кабеля питания светодиодной ленты. Установите и зафиксируйте в профиле (Ⓘ) в отверстии для кабеля питания светодиодной ленты проходную изоляционную втулку.



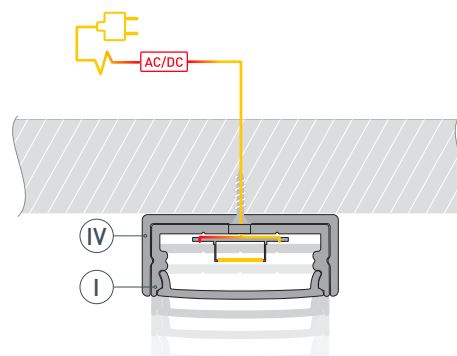
- 2 /** Установите на профиль (Ⓘ) глухие заглушки (Ⓜ) или заглушки с отверстием (Ⓥ). Перед приклеиванием ленты рекомендуется обезжирить поверхность профиля (Ⓘ). Установите в профиль (Ⓘ) светодиодную ленту (Ⓦ) и пропустите кабель питания ленты через изоляционную втулку в профиле (Ⓘ) либо через отверстие в заглушке (Ⓥ).



- 3 /** Установите на профиль (Ⓘ) экран (Ⓜ).



- 4 /** Установите профиль (Ⓘ) в держатели (Ⓙ) и подключите светодиодную ленту (Ⓦ) к источнику питания, строго соблюдая полярность, обозначенную на плате светодиодной ленты (Ⓦ). Максимально допустимая для подключения длина отрезка светодиодной ленты указана в инструкции к светодиодной ленте. Для обеспечения равномерного свечения ленты по всей длине рекомендуется подавать питание на светодиодную ленту с двух сторон.



СОПУТСТВУЮЩИЕ ТОВАРЫ И АКСЕССУАРЫ

В комплекте

Экран



016585

ARH-WIDE-(F)-H10-2000 Opal-PM

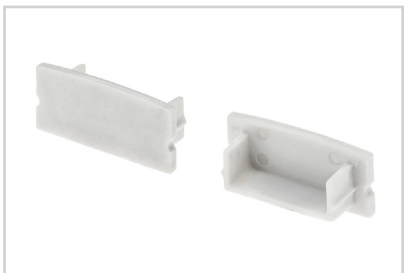
Держатель



016435

ARH-WIDE-H10

Заглушка



016573

ARH-WIDE-H10 глухая

Заглушка



016132

ARH-WIDE-H10 с отверстием

СОПУТСТВУЮЩИЕ ТОВАРЫ И АКСЕССУАРЫ

Приобретаются отдельно

Экран



016590
ARH-WIDE-(F)-H10-2000 Frost-PM

Экран



016591
ARH-WIDE-(F)-H10-2000 Clear-PM

Экран



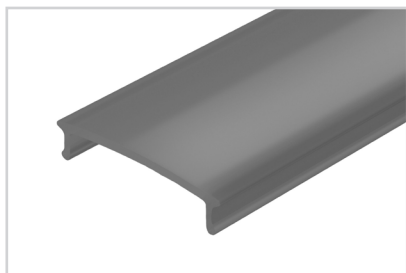
023308
ARH-WIDE-(F)-H10-2000 OPAL

Экран



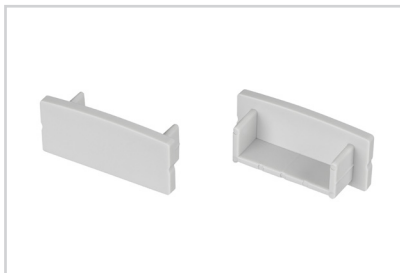
062384
ARH-WIDE-(F)-H10-3000 OPAL

Экран



060201
ARH-WIDE-(F)-H10-2000 OPAL BLACK

Заглушка



054760
ARH-WIDE-H10 глухая (PL)